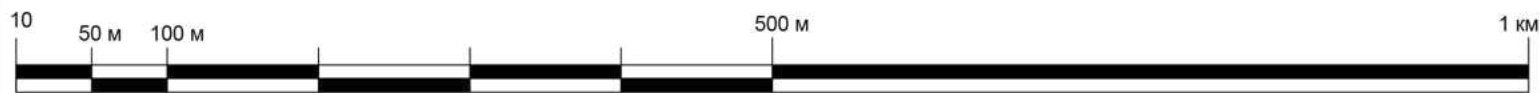
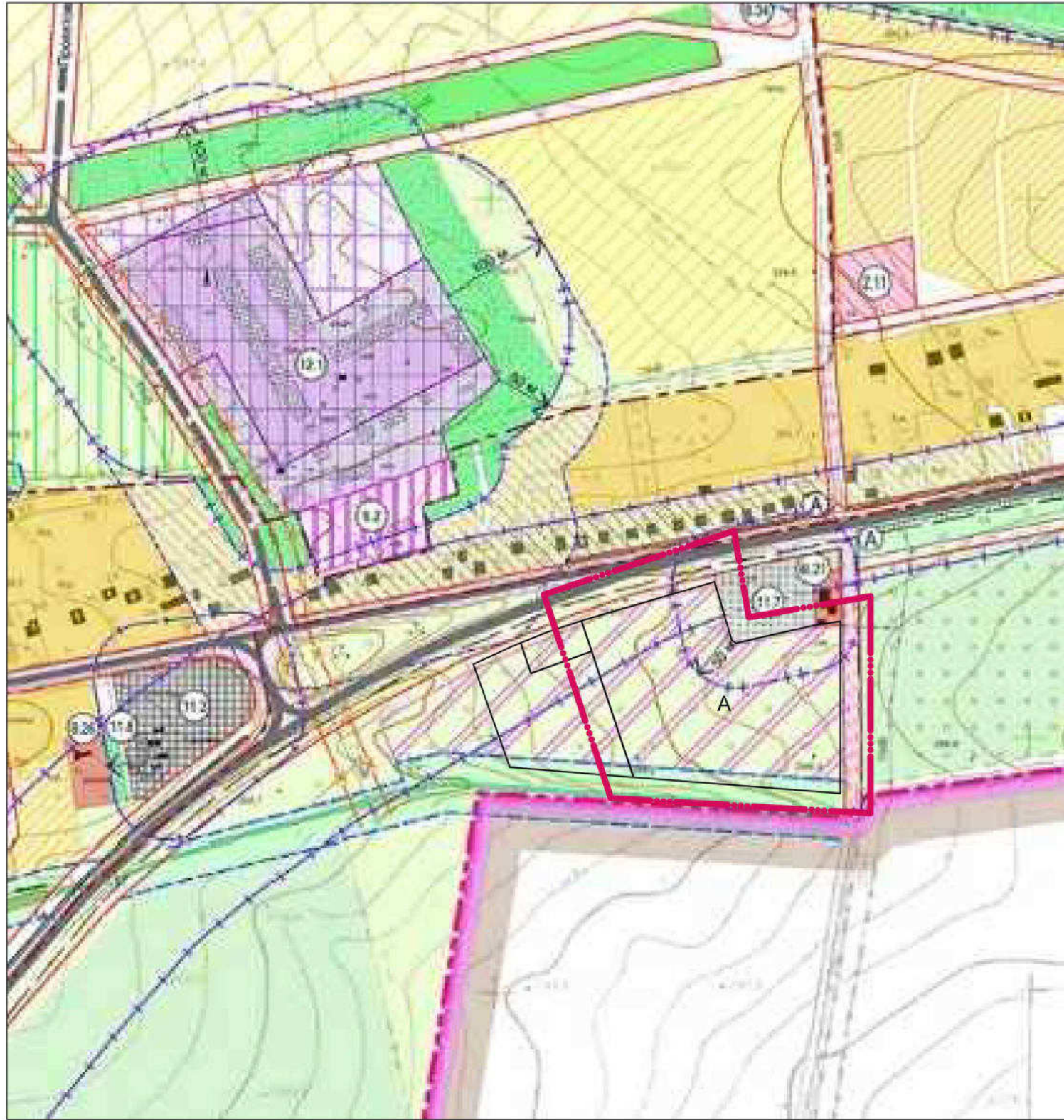


Схема розташування території у планувальній структурі м. Городок
Городоцького району, Львівської області
М 1:5000



ЕКСПЛІКАЦІЯ

2.11. Дитяча дошкільна установа (пропозиція).
11.3. АЗС "ОККО".
11.7. АЗС (пропозиція).
12.1. ЗАТ "АГРО".

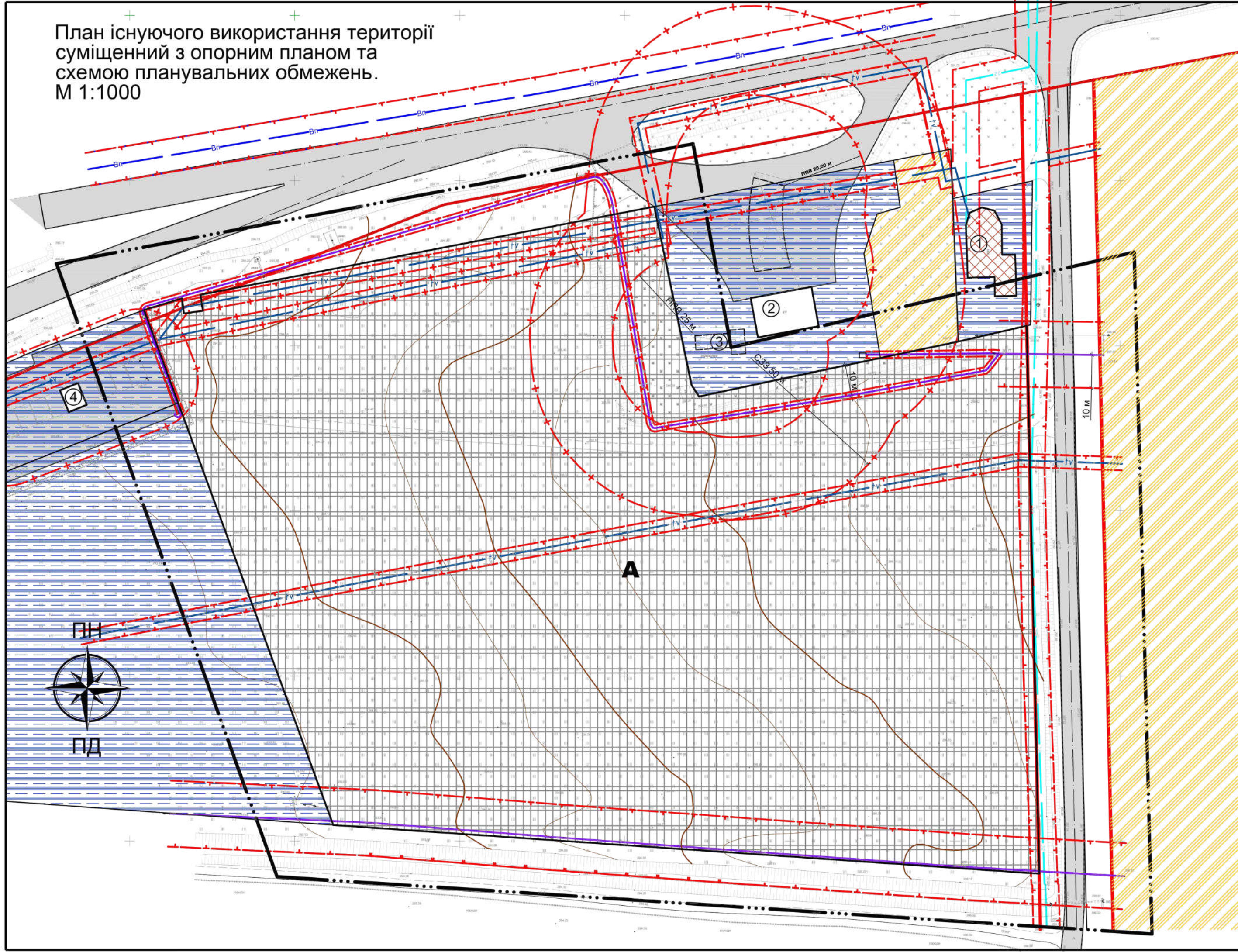
А. Ділянка, яка знаходиться в користуванні ТзОВ "АСПРАТА".

УМОВНІ ПОЗНАЧЕННЯ

Існуючі	Проектовані	
[Symbol]	[Symbol]	- межа Городоцької міської ради;
[Symbol]	[Symbol]	- адміністративна межа міста Городок;
[Symbol]	[Symbol]	- межі сусідніх населених пунктів;
[Symbol]	[Symbol]	- адміністративні, громадські установи та їх території;
[Symbol]	[Symbol]	- території відведені під будівництво об'єктів громадського обслуговування
[Symbol]	[Symbol]	- території садибної житлової забудови;
[Symbol]	[Symbol]	- території на яких ведеться садибне будівництво;
[Symbol]	[Symbol]	- резервні території об'єктів придорожного сервісу
[Symbol]	[Symbol]	- резервні території комерційно-виробничого призначення;
[Symbol]	[Symbol]	- території виробничих підприємств
[Symbol]	[Symbol]	- резервні території виробничих підприємств, складів, об'єктів логістики;
[Symbol]	[Symbol]	- території складських об'єктів;
[Symbol]	[Symbol]	- території об'єктів обслуговування автотранспорту;
[Symbol]	[Symbol]	- автодорога державного значення;
[Symbol]	[Symbol]	- головні вулиці та автодороги в червоних лініях ;
[Symbol]	[Symbol]	- вулиці, проїзди в червоних лініях;
[Symbol]	[Symbol]	- зупинки громадського транспорту
[Symbol]	[Symbol]	- озеленені території загального користування;
[Symbol]	[Symbol]	- санітарно-захисні зелені насадження;
[Symbol]	[Symbol]	- річки, струмки, канали, водойми та їх прибережні захисні смуги ;
[Symbol]	[Symbol]	- межі санітарно-захисних зон;
[Symbol]	[Symbol]	- зона шумового дискомфорту;
[Symbol]	[Symbol]	- ЛЕП та їх охоронні зони;
[Symbol]	[Symbol]	- межа розроблення ДПТ;
[Symbol]	[Symbol]	- межі земельних ділянок;

						01-12/2018д			
						Детальний план території щодо зміни цільового призначення земельної ділянки ТзОВ "АСПРАТА" з "для розміщення та експлуатації основних, підсобних і допоміжних будівель та споруд підприємств переробної, машинобудівної та іншої промисловості" на "для будівництва об'єктів житлової та громадської забудови" в межах території Городоцької міської ради Львівської обл.			
Вим	К-сть	Арк.	N док.	Підп.	Дата	Стадія	Аркуш	Аркушів	
ФОП		Рижий В.			2019р.	Замовник: Городоцька міська рада	ДПТ	1	6
ГАП		Шеремета М.			2019р.				
Архітект.		Рижий В.			2019р.				
						Схема розташування території у планувальній структурі м. Городок Львівського району, Львівської області М 1:5000			

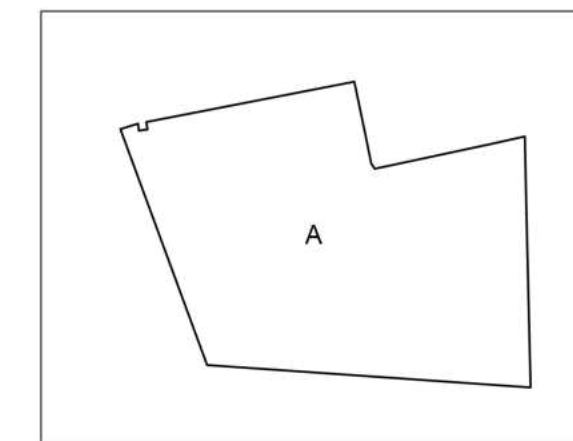
План існуючого використання території суміщений з опорним планом та схемою планувальних обмежень.
М 1:1000



УМОВНІ ПОЗНАЧЕННЯ

Існ. стан		
— · — · —	межа розроблення ДПТ	
— · — · —	межі земельних ділянок	
[Blue hatched]	територія транспортної інфраструктури	
[Yellow hatched]	територія сільськогосподарського призначення	
[Green hatched]	територія зелених насаджень	
[Grey hatched]	житловий будинок капітальний	
[White hatched]	виробнича будівля та споруда	
[Red hatched]	громадська будівля	
[Red double line]	вулиця та її червоні лінії	
[Dashed line]	грунтові дороги	
[Grey solid line]	проїзна частина вулиць з твердим покриттям	
[Brown solid line]	велосипедна доріжка	
[Grey solid line]	тротуари	
[Red dashed line]	охоронна зона	
[Red dashed line with +]	санітарно-захисна зона	
[Red dashed line with x]	прибережна захисна смуга	
[Green line with Kп]	самопливна каналізаційна мережа побутової каналізації	
[Blue line with tv]	телефонна каналізація	
[Purple line with 10кВ]	повітряна лінія електропередач	
[Red arrow]	основні напрямки руху транспорту	
[Black arrow]	основні напрямки руху пішоходів	
[Black square]	поверховість будівель та споруд	

СХЕМА РОЗТАШУВАННЯ ЗЕМЕЛЬНИХ ДІЛЯНОК:



ЕКСПЛІКАЦІЯ ЗЕМЕЛЬНИХ ДІЛЯНОК:

Номер ділянки існуючої	Площа, га існуюча	Документ на землекористування	Існуюче цільове призначення
A	4,0000	Витяг з Державного кадастру про земельну ділянку	11.02 Для розміщення та експлуатації основних, підсобних і допоміжних будівель та споруд підприємств переробної, машинобудівної та іншої промисловості

ТЕХНІКО-ЕКОНОМІЧНІ ПОКАЗНИКИ

Номер п/п	Назва	Одиниця виміру	Існуючий стан
1	Площа території на яку розробляється ДПТ	м ²	56382,00
2	Площа земельної ділянки кварталу К-6, в тому числі:	м ²	40000,00
3	Площа під забудовою	м ²	—
4	Площа під твердим покриттям	м ²	—
5	Площа під озелененням	м ²	40000,00
6	Відсоток забудови	%	—
7	Відсоток озелення	%	100,00

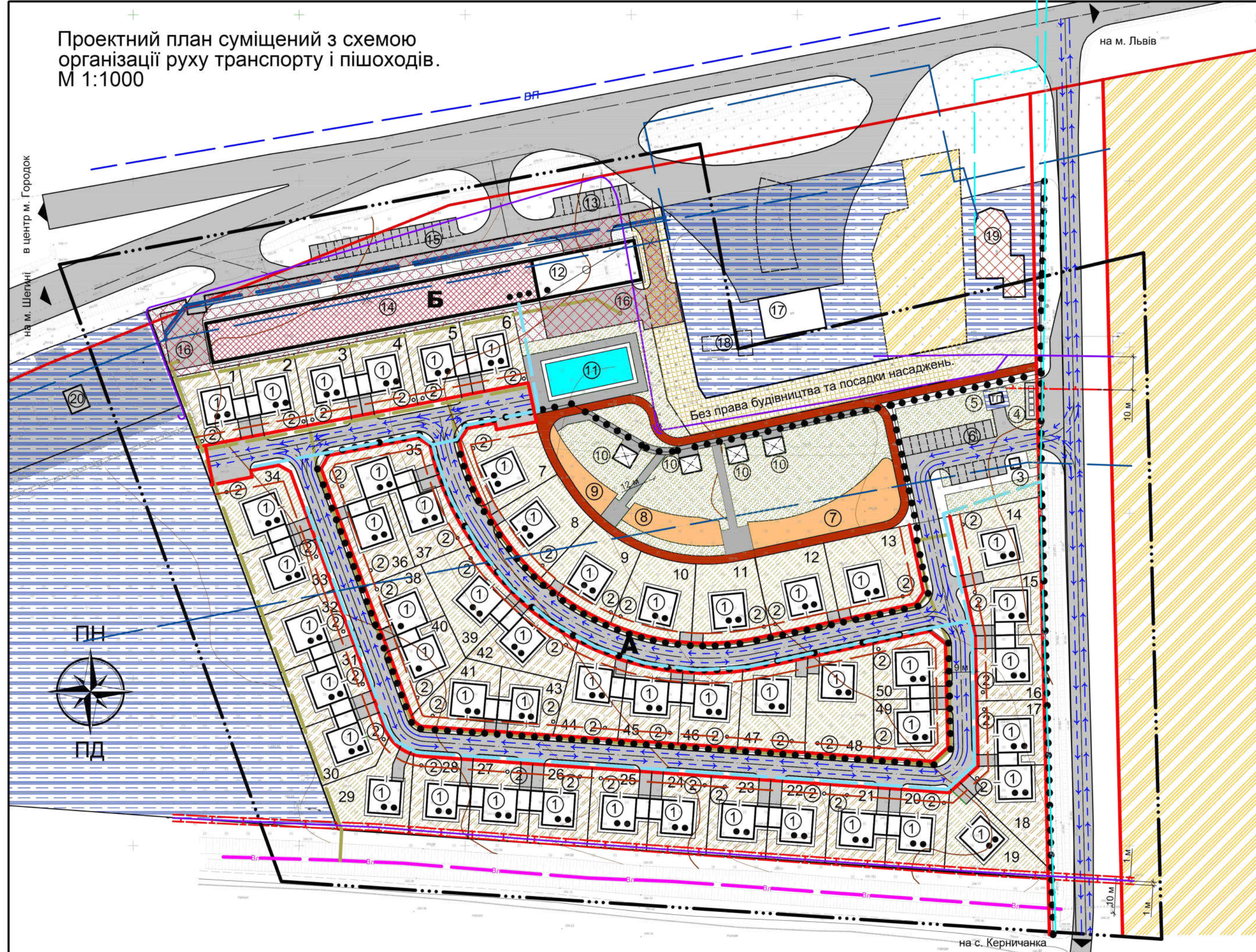
ЕКСПЛІКАЦІЯ БУДІВЕЛЬ, СПОРУД ТА МАЙДАНЧИКІВ

Номер по ГП	Назва
1	Об'єкт торгівлі з закладом харчування (кафе)
2	СТОА
3	Стоянка легкового автотранспорту
4	Стоянка легкового автотранспорту
A	Штучний водний об'єкт

01-12/2018д

Детальний план території щодо зміни цільового призначення земельної ділянки ТзОВ "АСПРАТА" з "для розміщення та експлуатації основних, підсобних і допоміжних будівель та споруд підприємств переробної, машинобудівної та іншої промисловості" на "для будівництва об'єктів житлової та громадської забудови" в межах території Городецької міської ради Львівської обл.					Стадія	Аркуш	Аркушів
Вим	К-сть	Арк.	N док.	Підп.	Дата	ДПТ	2
ГАП	Шеремета М.				2022р.	Замовник: Городецька міська рада	
Розробив	Рижий В.				2022р.	План існуючого використання території суміщений з опорним планом та схемою планувальних обмежень. М 1:1000	
Перевірів	Шеремета М.				2022р.	ТзОВ "ШЕРЕМЕТА АРХІТЕКТ ГРУП" м. Львів	

Проектний план суміщений з схемою організації руху транспорту і пішоходів.
М 1:1000



УМОВНІ ПОЗНАЧЕННЯ

— · · · — · · · —	межа розроблення ДПТ
— — — — —	межі земельних ділянок
[Pattern]	територія житлової садибної забудови, садового товариства
[Pattern]	територія житлової блокованої забудови
[Pattern]	територія громадської забудови
[Pattern]	територія транспортної інфраструктури
[Pattern]	територія сільськогосподарського призначення
[Pattern]	територія зелених насаджень
[Pattern]	територія майданчиків (дитячих, спортивних)
[Pattern]	територія на якій заборонено будівництво та посадка насаджень
[Symbol]	житловий будинок капітальний
[Symbol]	виробнича будівля та споруда
[Symbol]	громадська будівля
[Symbol]	малі архітектурні форми
[Symbol]	вулиця та її червоні лінії
[Symbol]	лінія регулювання забудови
[Symbol]	грунтові дороги
[Symbol]	проїзна частина вулиць з твердим покриттям
[Symbol]	велосипедна доріжка
[Symbol]	тротуари
— ВП —	мережа господарсько-питного водопроводу
— ВП —	самопливна каналізаційна мережа побутової каналізації
— ВП —	самопливна каналізаційна мережа відведення поверхневих стічних вод
— ГС —	газопровід середнього тиску
— ГН —	газопровід низького тиску
— Р —	телефонна каналізація
— 10кв —	повітряна лінія електропередач
— WK ¹⁰ —	кабельна лінія електропередач
→	основні напрямки руху транспорту
→	основні напрямки руху пішоходів
[Symbol]	поверховість будівель та споруд

ЕКСПЛІКАЦІЯ ЗЕМЕЛЬНИХ ДІЛЯНОК ЖИТЛОВОЇ ЗАБУДОВИ

Номер ділянки проект	Площа, га проект	Існуюче цільове призначення	Проектоване цільове призначення
1	0,0293		
2	0,0293		
3	0,0293		
4	0,0293		
5	0,0293		
6	0,0293		
7	0,0525		
8	0,0501		
9	0,0501		
10	0,0501		
11	0,0501		
12	0,0501		
13	0,0618		
14	0,0555		
15	0,0371		
16	0,0399		
17	0,0399		
18	0,0446		
19	0,0503		
20	0,0427		
21	0,0427		
22	0,0427		
23	0,0427		
25	0,0427		
26	0,0427		
27	0,0427		
28	0,0427		
29	0,0504		
30	0,0413		
31	0,0427		
32	0,0426		
33	0,0466		
34	0,0511		
35	0,0457		
36	0,0403		
37	0,0395		
38	0,0324		
39	0,0514		
40	0,0396		
41	0,0400		
42	0,0440		
43	0,0339		
44	0,0457		
45	0,0393		
46	0,0398		
47	0,0513		
48	0,0637		
49	0,0398		
50	0,0404		
	2,0308		

11.02 Для розміщення та експлуатації основних, підсобних і допоміжних будівель та споруд підприємств переробної, машинобудівної та іншої промисловості

02.01 Для будівництва та обслуговування житлового будинку, господарських будівель і споруд (присадибна ділянка)

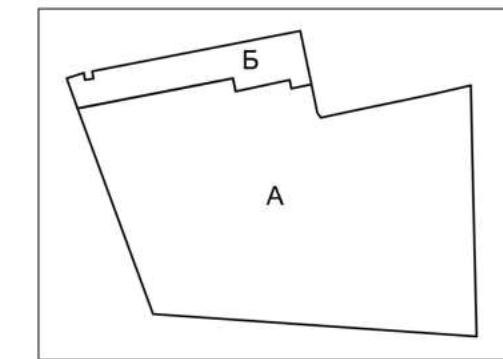
ЕКСПЛІКАЦІЯ ЗЕМЕЛЬНИХ ДІЛЯНОК:

Номер ділянки існуючий	Номер ділянки проект	Площа, га		Документ на землекористування	Існуюче цільове призначення	Проектоване цільове призначення
		існуюча	проект			
A	A	3,6013	4,0000	Витяг з Державного земельного кадастру про земельну ділянку	11.02 Для розміщення та експлуатації основних, підсобних і допоміжних будівель та споруд підприємств переробної, машинобудівної та іншої промисловості	02.01 Для будівництва та обслуговування житлового будинку, господарських будівель і споруд (присадибна ділянка)
	B	0,3987				

ЕКСПЛІКАЦІЯ БУДІВЕЛЬ, СПОРУД ТА МАЙДАНЧИКІВ

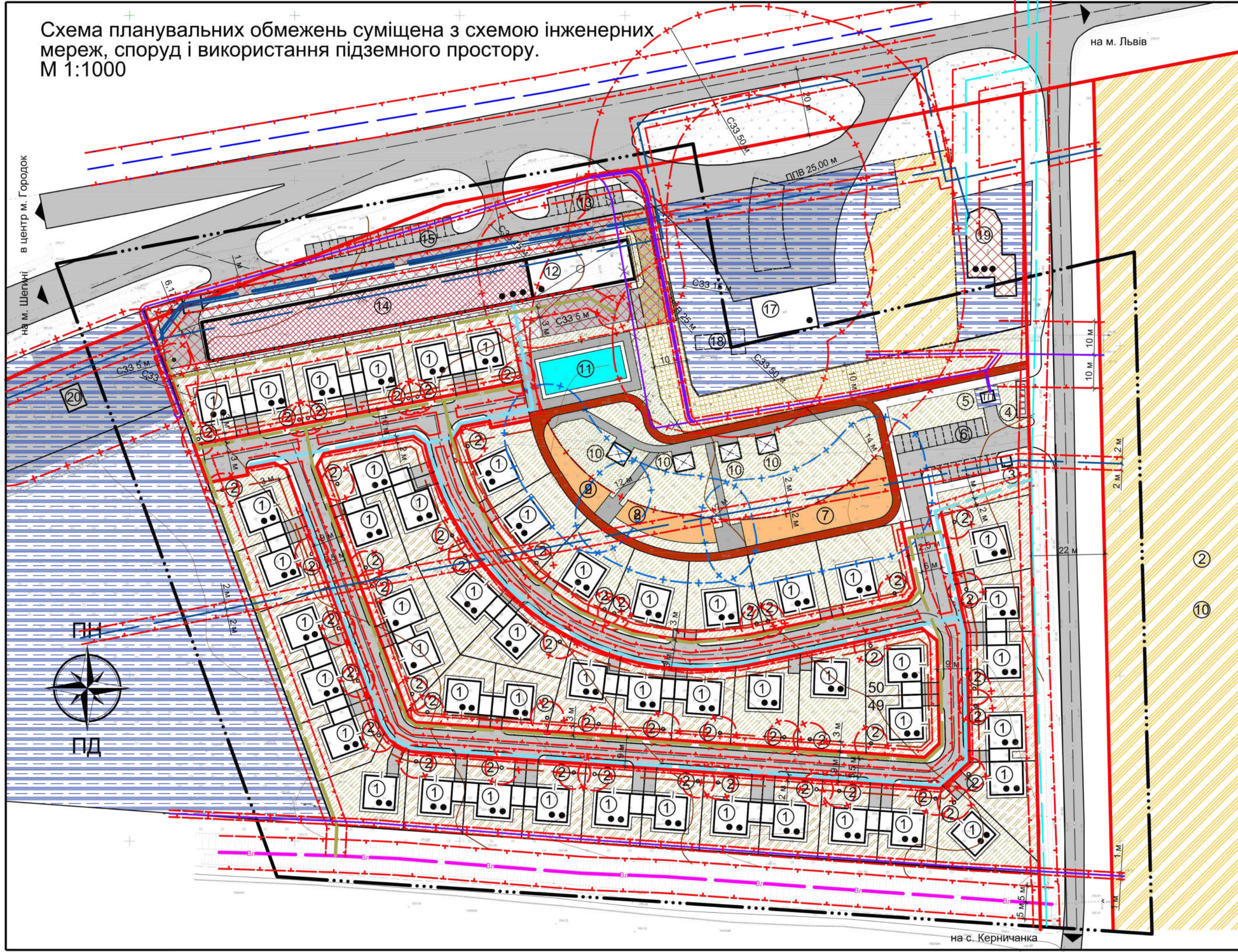
Номер по ГП	Назва
1	Індивідуальний житловий будинок
2	Локальні очисні споруди
3	Приміщення охорони
4	Контейнерний майданчик побутових відходів
5	Трансформаторна підстанція
6	Стоянка легкового автотранспорту
7	Спортивний майданчик
8	Дитячий майданчик
9	Майданчик для відпочинку
10	Мала архітектурна форма
11	Штучний водний об'єкт
12	СТОА
13	Стоянка легкового автотранспорту
14	Офісні приміщення, об'єкт торгівлі з закладом харчування (кафе)
15	Стоянка легкового автотранспорту
16	Локальні очисні споруди
17	АЗС (існуюча)
18	Підземні резервуари для зберігання рідкого моторного палива (існуючі)
19	Автомийка кафе (існуюча)
20	Автомийка

СХЕМА РОЗТАШУВАННЯ ЗЕМЕЛЬНИХ ДІЛЯНОК:



						01-12/2018д		
						Детальний план території щодо зміни цільового призначення земельної ділянки ТзОВ "АСПРАТА" з "для розміщення та експлуатації основних, підсобних і допоміжних будівель та споруд підприємств переробної, машинобудівної та іншої промисловості" на "для будівництва об'єктів житлової та громадської забудови" в межах території Городоцької міської ради Львівської обл.		
Вим	К-сть	Арк.	№ док.	Підп.	Дата	Замовник: Городоцька міська рада		
ГАП	Шеремета М.				2022р.	Стадія	Аркуш	Аркушів
Розробив	Рижий В.				2022р.	ДПТ	3	
Перевірив	Шеремета М.				2022р.	Проектний план суміщений з схемою організації руху транспорту і пішоходів. М 1:1000		
						ТзОВ "ШЕРЕМЕТА АРХІТЕКТ ГРУП" м. Львів		

Схема планувальних обмежень суміщена з схемою інженерних мереж, споруд і використання підземного простору.
М 1:1000



УМОВНІ ПОЗНАЧЕННЯ

— · — · — · — · — · — · —	межа розроблення ДПТ
— — — — —	межі земельних ділянок
▨	територія житлової садибної забудови, садового товариства
▩	територія житлової блокованої забудови
▧	територія громадської забудови
▨	територія транспортної інфраструктури
▨	територія сільськогосподарського призначення
▨	територія зелених насаджень
▨	територія майданчиків (дитячих, спортивних)
▨	територія на якій заборонено будівництво та посадка насаджень
▨	житловий будинок капітальний
▨	виробнича будівля та споруда
▨	громадська будівля
▨	малі архітектурні форми
— — — — —	вулиця та її червоні лінії
— — — — —	лінія регулювання забудови
— — — — —	грунтові дороги
— — — — —	проїзна частина вулиць з твердим покриттям
— — — — —	велосипедна доріжка
— — — — —	тротуари
— — — — —	охоронна зона
— — — — —	санітарно-захисна зона
— — — — —	прибережна захисна смуга
+	зона шумового дискомфорту
Вп	мережа господарсько-питного водопроводу
Кп	самопливна каналізаційна мережа побутової каналізації
Кп	самопливна каналізаційна мережа відведення поверхневих стічних вод
Гс	газопровід середнього тиску
Гн	газопровід низького тиску
Р	телефонна каналізація
10кв	повітряна лінія електропередач
Wк10	кабельна лінія електропередач
→	основні напрямки руху транспорту
→	основні напрямки руху пішоходів
▨	поверховість будівель та споруд

ТЕХНІКО-ЕКОНОМІЧНІ ПОКАЗНИКИ

Номер п/п	Назва	Одиниця виміру	Розрахунковий період
1	Площа території на яку розробляється ДПТ	м ²	59390,86
2	Ділянка "А"		
	Площа земельної ділянки	м ²	36013,00
	Площа під забудовою	м ²	5710,00
	Площа під твердим покриттям	м ²	19711,73
	Площа під озелененням	м ²	16301,27
	Відсоток забудови	%	15,86
	Відсоток озелення	%	45,26
3	Ділянка "Б"		
	Площа земельної ділянки	м ²	3987,00
	Площа під забудовою	м ²	1202,30
	Площа під твердим покриттям	м ²	2784,70
	Площа під озелененням	м ²	578,29
	Відсоток забудови	%	30,16
	Відсоток озелення	%	14,50

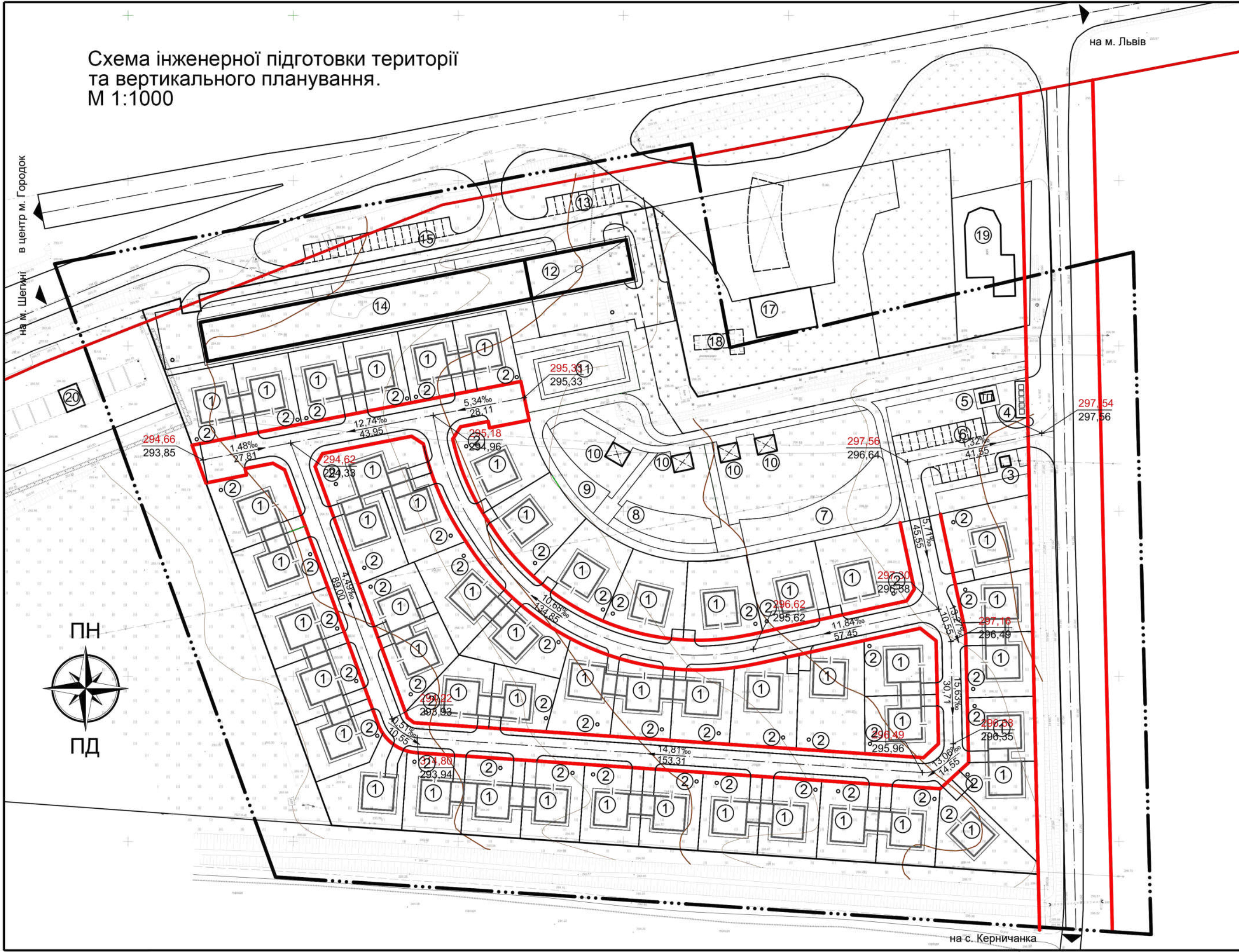


ЕКСПЛІКАЦІЯ БУДІВЕЛЬ, СПОРУД ТА МАЙДАНЧИКІВ

Номер по ГП	Назва
1	Індивідуальний житловий будинок
2	Локальні очисні споруди
3	Приміщення охорони
4	Контейнерний майданчик побутових відходів
5	Трансформаторна підстанція
6	Стоянка легкового автотранспорту
7	Спортивний майданчик
8	Дитячий майданчик
9	Майданчик для відпочинку
10	Мала архітектурна форма
11	Штучний водний об'єкт
12	СТОА
13	Стоянка легкового автотранспорту
14	Офісні приміщення, об'єкт торгівлі з закладом харчування (кафе)
15	Стоянка легкового автотранспорту
16	Локальні очисні споруди
17	АЗС (існуюча)
18	Підземні резервуари для зберігання рідкого моторного палива (існуючі)
19	Автомийка, кафе (існуюча)
20	Автомийка

					01-12/2018д				
					Детальний план території щодо зміни цільового призначення земельної ділянки ТзОВ "АСПРАТА" з "для розміщення та експлуатації основних, підсобних і допоміжних будівель та споруд підприємств переробної, машинобудівної та іншої промисловості" на "для будівництва об'єктів житлової та громадської забудови" в межах території Городоцької міської ради Львівської обл.				
Вим	К-сть	Арк.	№ док.	Підп.	Дата	Замовник: Городоцька міська рада	Стадія	Аркуш	Аркушів
ГАП		Шеремета М.			2022р.	Схема планувальних обмежень суміщена з схемою інженерних мереж, споруд і використання підземного простору. М 1:1000	ДПТ	4	
Розробив		Рижий В.			2022р.				
Перевірив		Шеремета М.			2022р.				
							ТзОВ "ШЕРЕМЕТА АРХІТЕКТ ГРУП" м. Львів		

Схема інженерної підготовки території та вертикального планування.
М 1:1000



УМОВНІ ПОЗНАЧЕННЯ

Існ. стан	проект. період	
---	---	межа розроблення ДПТ
---	---	межі земельних ділянок
		житловий будинок капітальний
		виробнича будівля та споруда
		громадська будівля
		малі архітектурні форми
		вулиця та її червоні лінії
		проїзна частина вулиць з твердим покриттям
		351,30 проектна позначка висоти
		351,26 натурна позначка висоти
		2,5‰ ухил, % напрямку стоку
		35,36 відстань
		поверховість будівель та споруд

ЕКСПЛІКАЦІЯ БУДІВЕЛЬ, СПОРУД ТА МАЙДАНЧИКІВ

Номер по ГП	Назва
1	Індивідуальний житловий будинок
2	Локальні очисні споруди
3	Приміщення охорони
4	Контейнерний майданчик побутових відходів
5	Трансформаторна підстанція
6	Стоянка легкового автотранспорту
7	Спортивний майданчик
8	Дитячий майданчик
9	Майданчик для відпочинку
10	Мала архітектурна форма
11	Штучний водний об'єкт
12	СТОА
13	Стоянка легкового автотранспорту
14	Офісні приміщення, об'єкт торгівлі з закладом харчування (кафе)
15	Стоянка легкового автотранспорту
16	Локальні очисні споруди
17	АЗС (існуюча)
18	Підземні резервуари для зберігання рідкого моторного палива (існуючі)
19	Автомийка, кафе (існуюча)
20	Автомийка

						01-12/2018д			
						Детальний план території щодо зміни цільового призначення земельної ділянки ТзОВ "АСПРАТА" з "для розміщення та експлуатації основних, підсобних і допоміжних будівель та споруд підприємств переробної, машинобудівної та іншої промисловості" на "для будівництва об'єктів житлової та громадської забудови" в межах території Городоцької міської ради Львівської обл.			
Вим.	К-сть	Арк.	№ док.	Підп.	Дата	Замовник: Городоцька міська рада	Стадія	Аркуш	Аркушів
ГАП		Шеремета М.			2022р.	Схема інженерної підготовки території та вертикального планування. М 1:1000	ДПТ	6	
Розробив		Рижий В.			2022р.				
Перевірив		Шеремета М.			2022р.				
						ТзОВ "ШЕРЕМЕТА АРХІТЕКТ ГРУП" м. Львів			